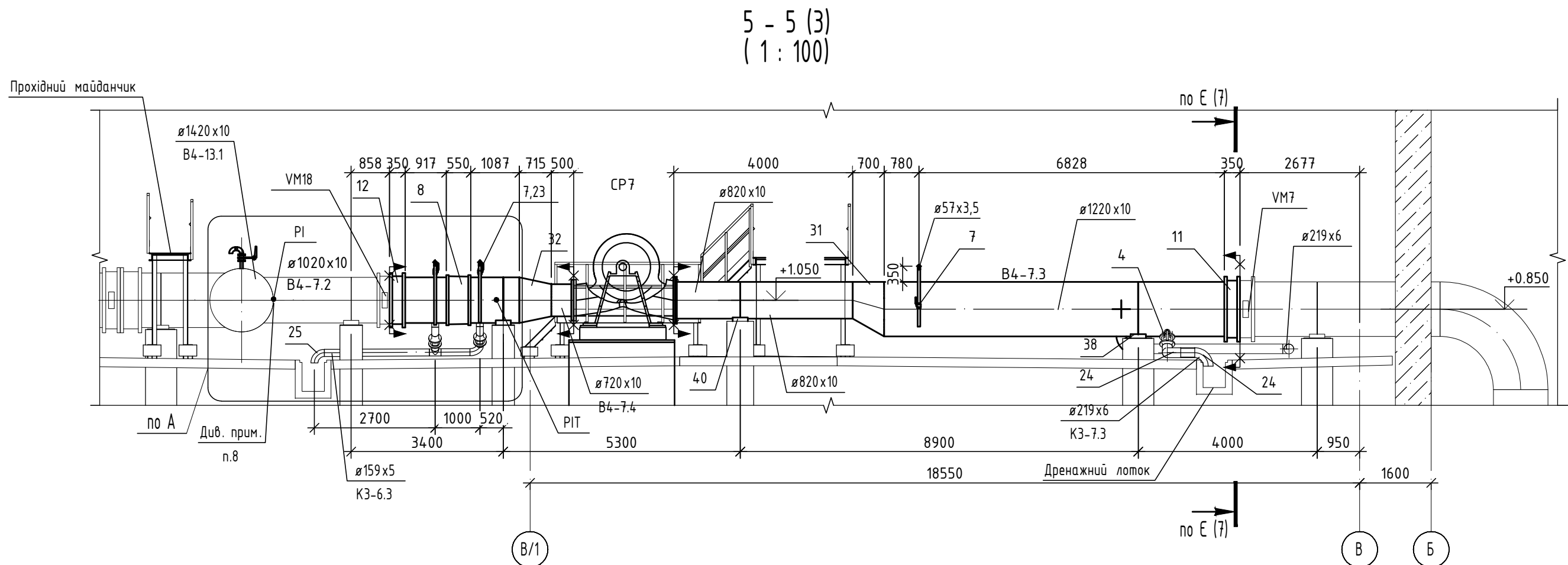
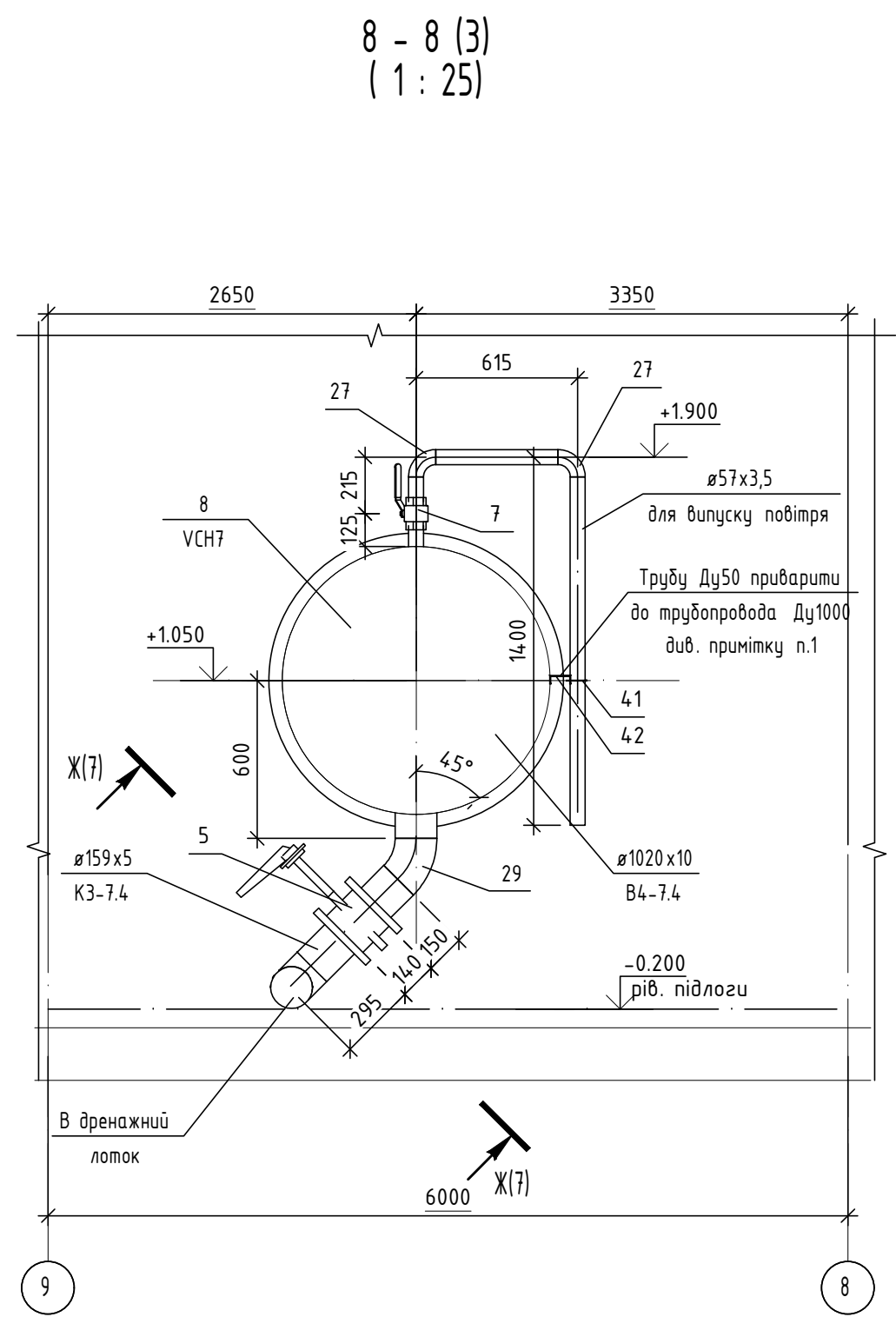
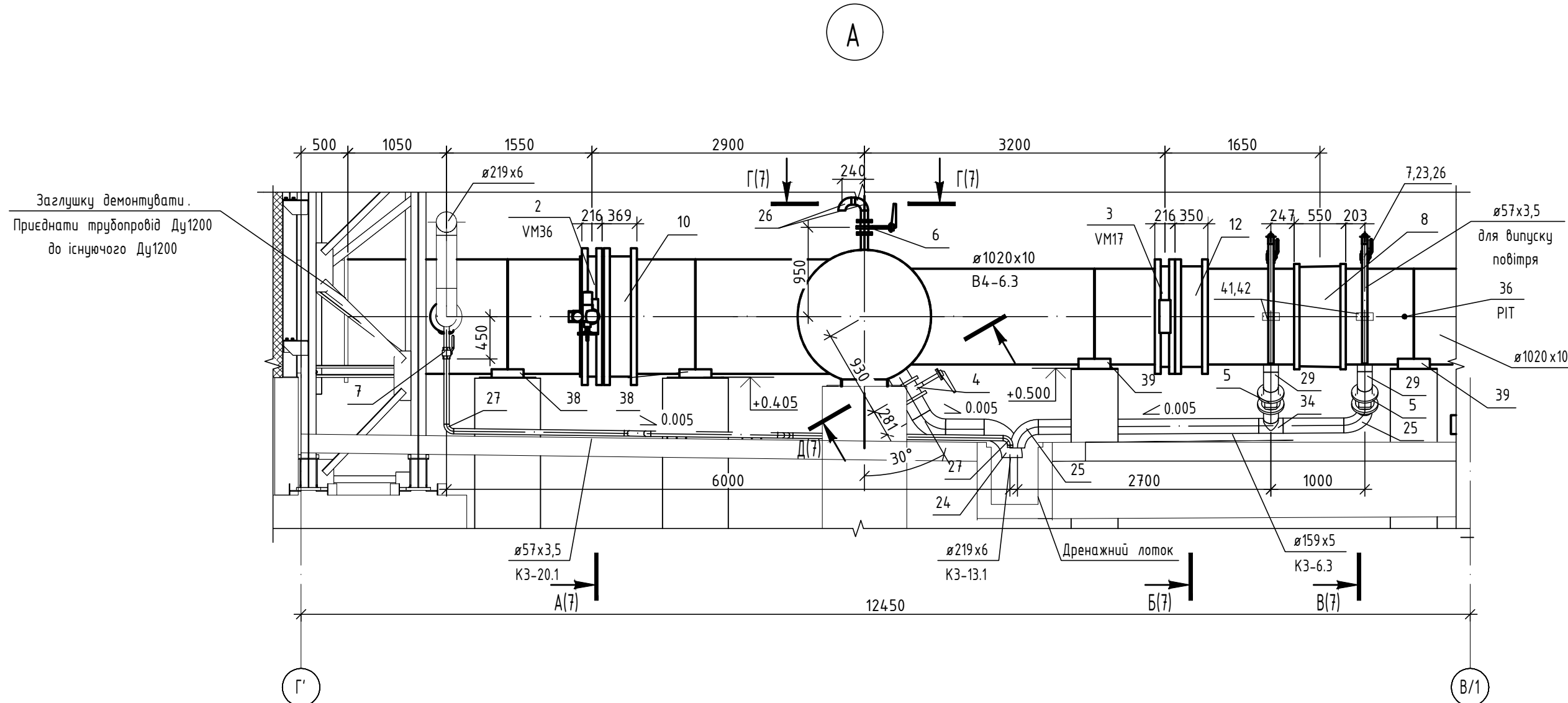
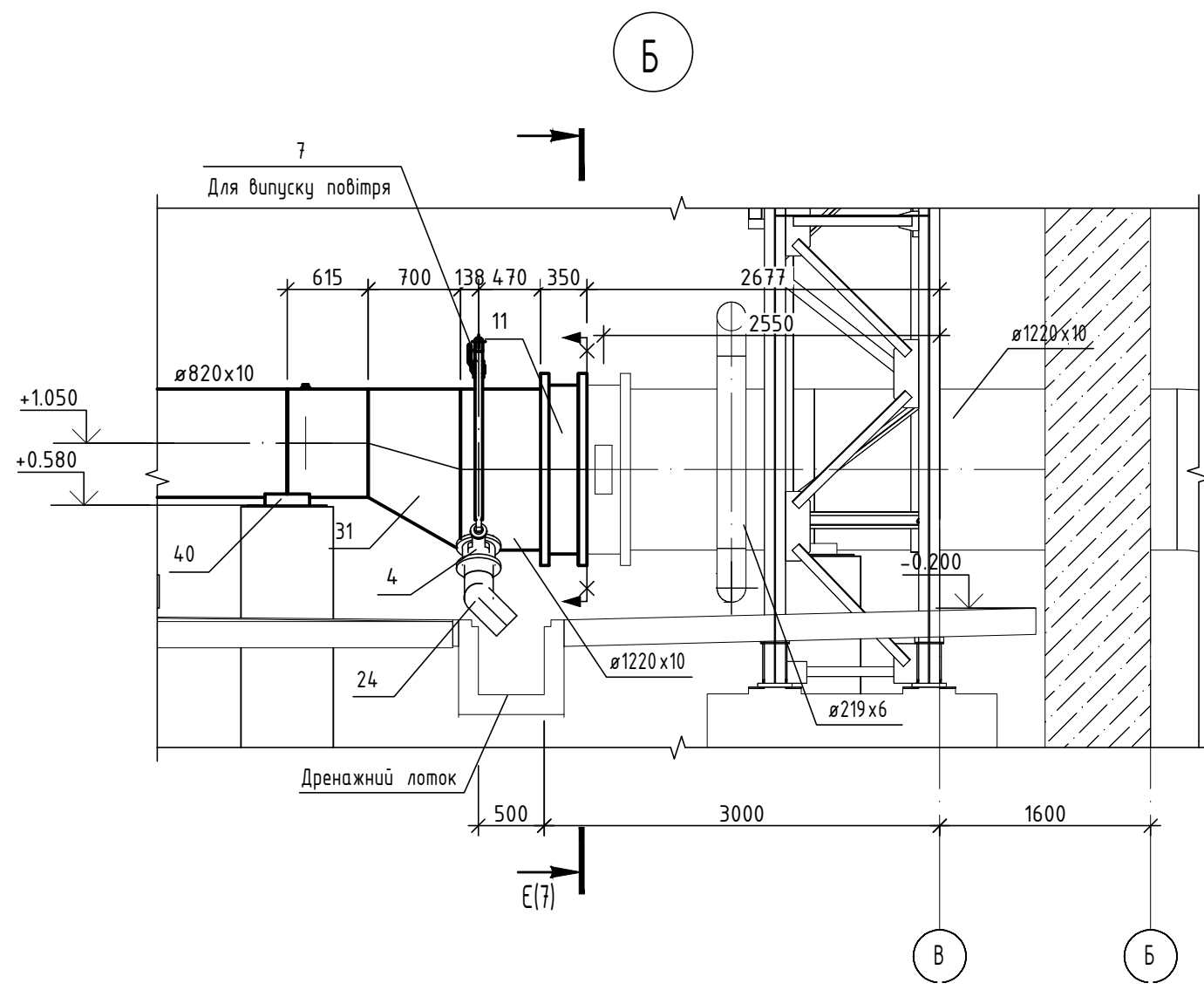
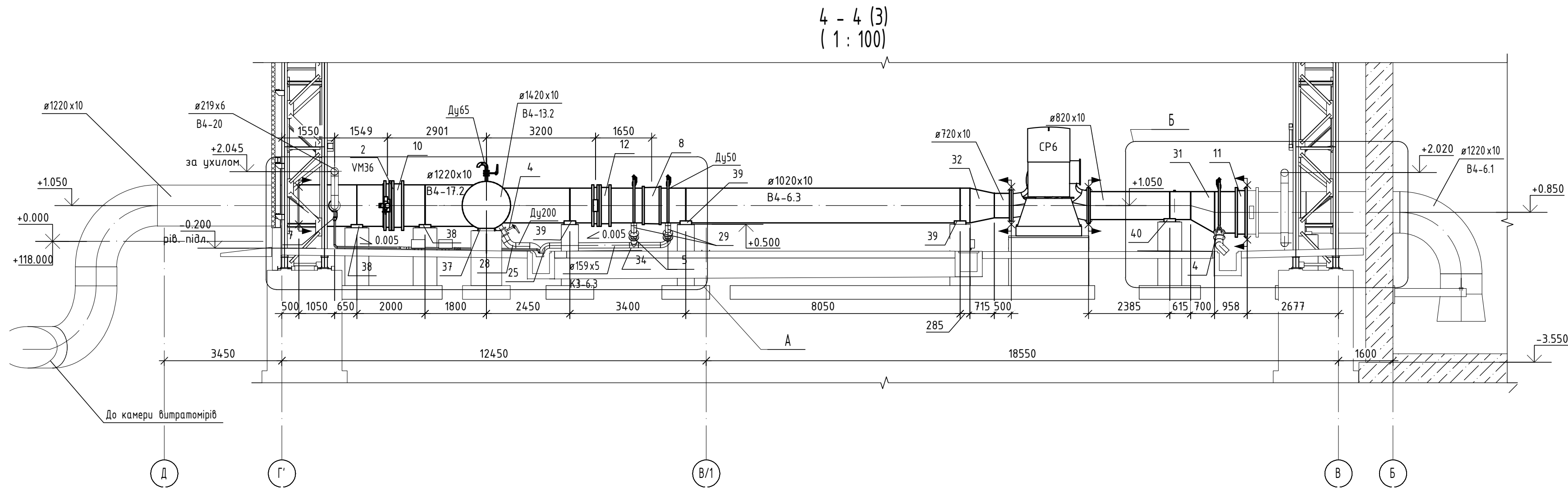


Зам. №	№
Підпис і дата	
№ № ор.	



- Всі трубопроводи для випуску повітря (Ду 50 мм) на всмоктуючих та напірних лініях насосних агрегатів необхідно закріпити, відповідно до всмоктуючих та напірних трубопроводів, за допомогою кутика 50x50x5 (ДСТУ 2251-2018) та опори по типу ОПБ2-57 (по ОСТ 36-94-83*).
- Фланцеве з'єднання для приєднання трубопроводів до насосного обладнання входять в комплект поставки насосних агрегатів (див. проект № В4.Р51.Ф4.2.02.ЕБ2.02.ПК2.15.ОТ0.А.ТХ).
- Фланцеве з'єднання (по EN 1092-2) для приєднання трубопроводів до запірної-регулюючої арматури входять в комплект поставки відповідної арматури (див. технічну документацію, що поставляється колективно).
- Монтаж запірної-регулюючої арматури провести відповідно до технічної документації, що поставляється колективно.
- При візанні одного трубопровода в інший, для забезпечення безперешкодного потоку освітленої води в трубопроводах, необхідно його приварювати встик, не виходячи за товщину стінки трубопровода, в який відбувається візка.
- Кріплення трубопровода Ду 200 мм за допомогою хомутів опори по типу ОПБ2-219 (по ОСТ 36-94-83*) до металевих конструкцій, що передбачені в розділах КМ та КМ1.
- Остаточне визначенням необхідної довжини дренажних трубопроводів та трубопроводів для випуску повітря визначається за місцем при монтажі.
- На розрізі 5 показаний манометр, який установлений на ПК1. Установку манометра технічного на трубопрвід на ПК2 проводити за аналогією з Додатком 1 та технічною документацією, що поставляється колективно з приладом.
- Позичії проставлені відповідно до специфікації обладнання і матеріалів В4.Р51.Ф4.2.02.ЕБ2.02.ПК2.15.ЕНГ.А.ТК.С.
- * - розміри уточнюються при монтажі.

— Межа проєктування

© ТОВ "МЕТІНБЕСТ СІЧСТАЛЬ" Україна, 2025 р.

В4.Р51.Ф4.2.02.ЕБ2.02.ПК2.15.ЕНГ.А.ТК					
1	—	Зам.	04-2025	12.2025	Ноде будівництва комплексу зведення відходів збачення на промисловій території цеху технічної води та шлангового господарства ПРАТ "ПВНГЗК" з місцем розташування: Дніпропетровська обл., м. Кривий Ріг кадастровий номер земельної ділянки 1210000000.07.001.0036)
Зм.	Кільк.	Арк.	№ док.	Підпис	Дата
Пусковий комплекс 2 (ПК2). Насосна станція зворотнього водопостачання (НСЗВ). Технологічні комунікації ТК					
Нач. відділу Якимчук				12.205	Стадія
Розробив Мігачова				12.205	Аркш
Перевірив Габришко				12.205	Аркш
Н. контр. Тернова				12.205	Аркш
Розріз 4, 5, 8					
ТОВ «МЕТІНБЕСТ СІЧСТАЛЬ»					